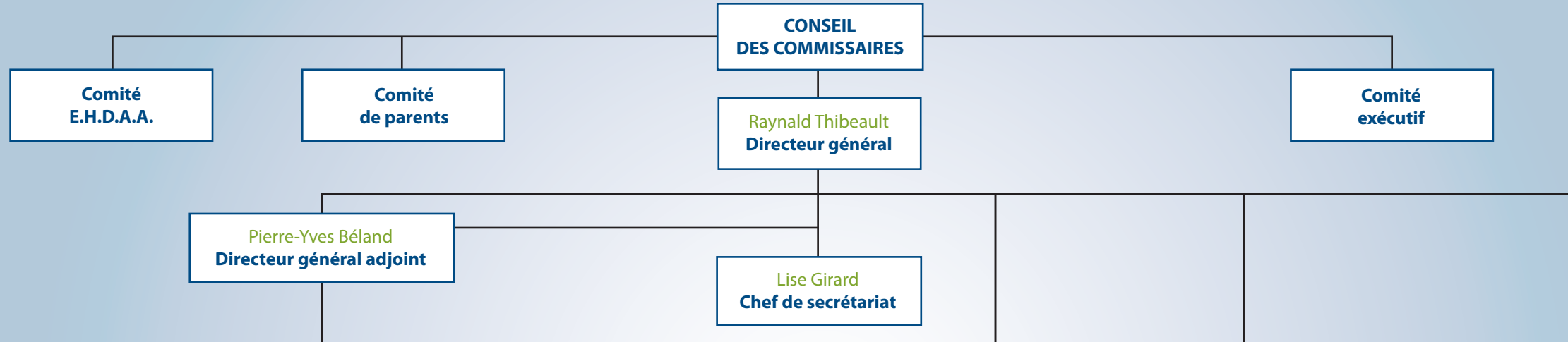


ORGANIGRAMME DE LA COMMISSION SCOLAIRE DE LA JONQUIÈRE

ANNÉE 2009-2010



Notre-Dame-de-l'Assomption
Barbara Castonguay, dir.

Sainte-Lucie
Claudie Gagné, dir.

**Collège Saint-Ambroise/
Bon-Pasteur**
Marie-Josée Bellavance, dir.

Sainte-Cécile
Lucie Lavoie, dir.

Marguerite-Belley
Joanne Morin, dir.

Saint-Luc
Josée Simard, dir.

École polyvalente Arvida
Danielle Racine, dir.
Marie-Claude Bradette, d.a.
Carl Lévesque, d.a.
Janick Langlois, d.a.
Carole Dumont, d.a. adm.

Notre-Dame-du-Sourire
Marie-Josée Côté, dir.

Bois-Joli
Janick Dufour, dir.

Saint-Charles
Marie-Josée Côté, dir.

Du Versant
Pierre Dufour, dir.

Notre-Dame-du-Rosaire
Josée Simard, dir.

Sainte-Marie-Médiatrice
Julie-Gabrielle Morin, dir.

École polyvalente Jonquière
Mario Bernier, dir.
François Boulianne, d.a.
Marie-Claude Harvey, d.a.
Yves Larouche, d.a.
Éric Guay, d.a.
Richard Desbiens, d.a. adm.

Sainte-Bernadette
Gilles Dicaire, dir.

Sacré-Cœur
Alain Doré, dir.

Saint-Jean-de-Bégin
Denis Bussièrès, dir.

Immaculée-Conception
Esther Simard, dir.

Saint-Jean-Baptiste
Josée Huot, dir.

Trefflé-Gauthier
Pierre Dufour, dir.

École secondaire Kénogami
Sylvie Bergeron, dir.
Marie-Josée Simard, d.a.
Caroline Tremblay, d.a.
Myriann Caron, d.a. adm.

Centre des services aux entreprises
Denise Gagnon, dir.
Alain Tremblay, d.a. adm.

C.F.G.A.
Aline Laforge, dir.
Luc Martin, d.a.
Danielle Doré, d.a. adm.

C.F.P.J.
Claude Couture, dir.
Yves Néron, d.a.

Édifice du Royaume
Gérald Tremblay, d.a.
Martin Lavoie, d.a.
Luc Lafrenière, d.a.
Francine Lamontagne, d.a. adm.

Édifice Saint-Germain
Mona-Lise Gagnon, d.a.
Hervé Simard, d.a. adm.

Édifice Mellon
Carl Dumas, d.a.
Hervé Simard, d.a. adm.

Services éducatifs (jeune et adulte)
Jacynthe Bond, dir.
Isabelle Girard, d.a. sec. et EHDAA
Édith Aubut, d.a. prim. et EHDAA
Julie Tremblay, coord.
Martin Hudon, coord.
Claude Martin, régisseur-transport

**Service du secrétariat général
et des communications**
Christian St-Gelais, dir.

Service des ressources humaines
Mario St-Pierre, dir.
Micheline Tremblay, coord.
Réjean Couture, coord.

Service des ressources financières
Jean-François Leblanc, dir.
Gérard Larouche, d.a.
Nancy Girard, coord.
Julie Lapierre, coord.

**Service des ressources
matérielles et informatiques**
Claude Fortin, dir.
Martial Verreault, d.a.
Gérard Parent, coord.
Nathalie Riverin, coord.
André Bergeron, rég. entr.