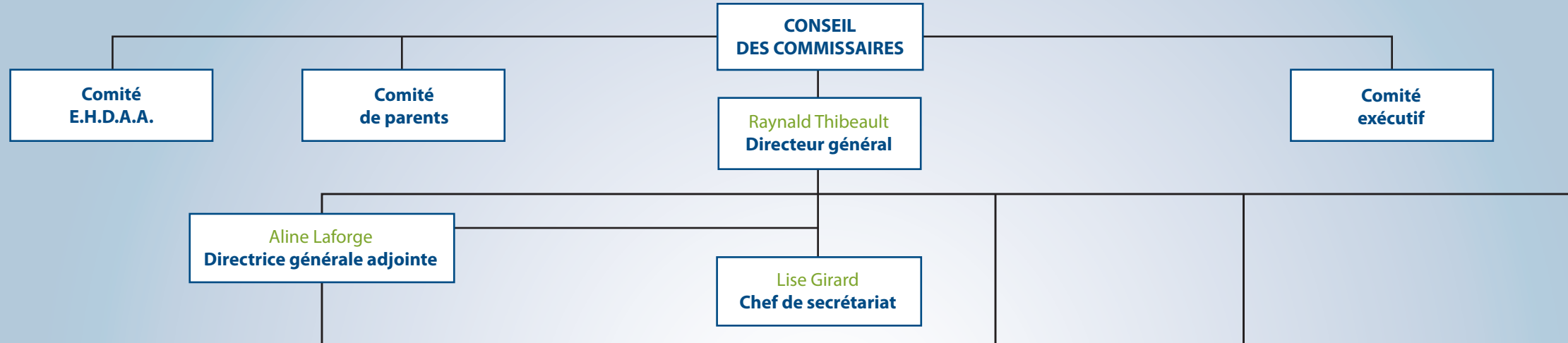


# ORGANIGRAMME DE LA COMMISSION SCOLAIRE DE LA JONQUIÈRE

## ANNÉE 2010-2011



**Notre-Dame-de-l'Assomption**  
Marie-Josée Côté, dir.

**Sainte-Lucie**  
Claudie Gagné, dir.

**Collège Saint-Ambroise/  
Bon-Pasteur**  
Marie-Josée Bellavance, dir.

**Sainte-Cécile**  
Lucie Lavoie, dir.

**Marguerite-Belley**  
Joanne Morin, dir.

**Sainte-Marie-Médiatrice**  
Julie-Gabrielle Morin, dir.

**École polyvalente Arvida**  
Danielle Racine, dir.  
Marie-Claude Bradette, d.a.  
Carl Lévesque, d.a.  
Janick Langlois, d.a.  
Carole Dumont, gest. adm. établis.

**Notre-Dame-du-Sourire**  
Mona-Lise Gagnon, dir.

**Bois-Joli**  
Janick Dufour, dir.

**Saint-Charles**  
François Boulianne, dir.

**Du Versant**  
Karine Thibeault, dir. (temporaire)

**Notre-Dame-du-Rosaire/  
Saint-Luc**  
Josée Simard, dir.

**École polyvalente Jonquière**  
Mario Bernier, dir.  
François Boulianne, d.a.  
Marie-Claude Harvey, d.a.  
Yves Larouche, d.a.  
Éric Guay, d.a.  
Richard Desbiens, gest. adm. établis.

**Sainte-Bernadette**  
Barbara Castonguay, dir.

**Sacré-Cœur**  
Alain Doré, dir.

**Saint-Jean-de-Bégin**  
Denis Bussière, dir.

**Immaculée-Conception**  
Esther Simard, dir.

**Saint-Jean-Baptiste**  
Josée Huot, dir.

**Trefflé-Gauthier**  
Karine Thibeault, dir. (temporaire)

**École secondaire Kénogami**  
Sylvie Bergeron, dir.  
Marie-Josée Simard, d.a.  
Caroline Tremblay, d.a.  
Myriann Caron, gest. adm. établis.

**Centre des services aux entreprises**  
Denise Gagnon, dir.  
Alain Tremblay, gest. adm. établis.

**C.F.G.A.**  
Gilles Dicaire, dir.  
Luc Martin, d.a.  
Danielle Doré, gest. adm. établis.

**C.F.P.J.**  
Claude Couture, dir.

**Édifice du Royaume**  
Louis Langlois, d.a.  
Martin Lavoie, d.a.  
Luc Lafrenière, d.a.  
Francine Lamontagne, gest. adm. établis.

**Édifice Saint-Germain**  
Yves Néron, d.a.  
Hervé Simard, gest. adm. établis.

**Édifice Mellon**  
Carl Dumas, d.a.  
Hervé Simard, gest. adm. établis.

**Services éducatifs (jeune et adulte)**  
Jacynthe Bond, dir.  
Isabelle Girard, d.a. sec. et EHDAA  
Édith Aubut, d.a. prim. et EHDAA  
Julie Tremblay, coord.  
Martin Hudon, coord.  
Claude Martin, régisseur-transport

**Service du secrétariat général  
et des communications**  
Christian St-Gelais, dir.

**Service des ressources humaines**  
Mario St-Pierre, dir.  
Micheline Tremblay, coord.  
Réjean Couture, coord.

**Service des ressources financières**  
Jean-François Leblanc, dir.  
Nancy Girard, coord. (Josée Bélanger)  
Julie Lapierre, coord.

**Service des ressources  
matérielles et informatiques**  
Claude Fortin, dir.  
Martial Verreault, d.a.  
Gérard Parent, coord.  
Nathalie Riverin, coord.  
André Bergeron, rég. entr.