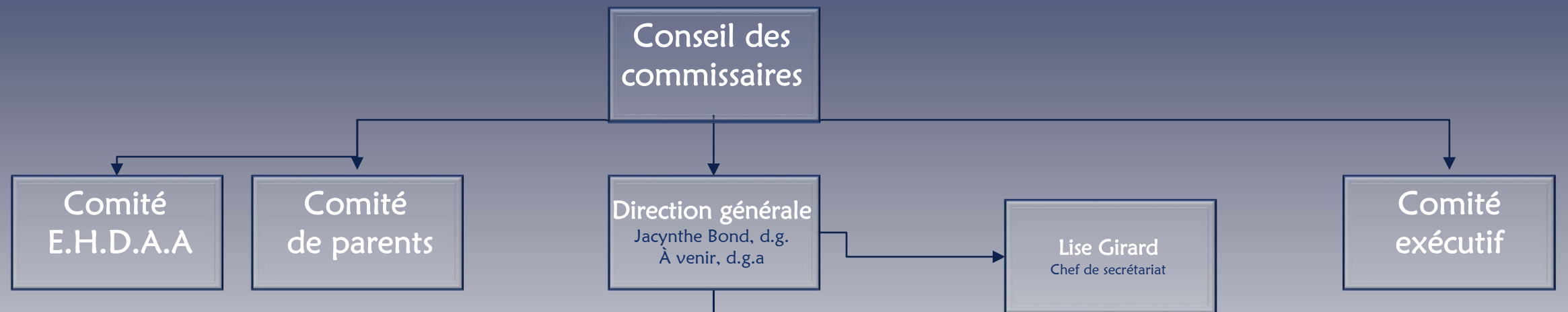


# Organigramme de la Commission scolaire De La Jonquière

## Année scolaire 2018-2019



<b>Notre-Dame-de-l'Assomption</b> <i>Denise Gagnon, dir.</i>	<b>Notre-Dame-du-Sourire</b> <i>Denis Bussières, dir.</i>	<b>Sainte-Bernadette</b> <i>Josée Huot dir.</i>
<b>Sainte-Lucie</b> <i>François Boulianne, dir.</i>	<b>Bois-Joli</b> <i>Karine Thibeault, dir.</i>	<b>Sacré-Cœur</b> <i>Édith Aubut, dir.</i>
<b>Collège Saint-Ambroise</b> <i>Janick Langlois, dir.</i>	<b>Saint-Charles</b> <i>Barbara Castonguay, dir.</i>	<b>Saint-Jean-de-Bégin</b> <i>Marie-Claude Harvey, dir.</i>
<b>Sainte-Cécile</b> <i>Joanne Morin, dir.</i>	<b>Du Versant</b> <i>Marie-Josée Côté, dir.</i>	<b>École de la Mosaïque</b> <i>Martin Lapierre, dir. (tempo)</i>
<b>Marguerite-Belley</b> <i>Barbara Castonguay, dir.</i>	<b>Le Tandem</b> <i>Alain Doré, dir.</i>	<b>Trefflé-Gauthier</b> <i>Marie-Claude Harvey, dir.</i>
<b>Saint-Jean-Baptiste</b> <i>Josée Simard, dir.</i>	<b>Sainte-Marie-Médiatrice</b> <i>Marie-Josée Côté, dir.</i>	

Version du 2018-12-19

<b>École polyvalente Arvida</b> <i>Carl Lévesque, dir.</i> <i>Martine LeVasseur, d.a. (tempo)</i> <i>Patrice Pelletier, d.a.</i> <i>Sabrina Tremblay, dir. adj. adm.</i>
<b>École polyvalente Jonquière</b> <i>Mario Bernier, dir.</i> <i>Jasmine Bergeron, d.a.</i> <i>Martin Lapierre, d.a.</i> <i>Frédéric Bouchard d.a. (tempo)</i> <i>Éric Dallaire, dir. adj. adm.</i>
<b>École secondaire Kénogami</b> <i>Sylvie Bergeron, dir.</i> <i>Patrice Côté, d.a.</i> <i>Lucie Lavoie, d.a.</i> <i>Myriann Caron, dir. adj. adm.</i>

<b>C.F.G.A.</b> <i>Marie-Ève Guay, dir. par intérim</i> <i>Jean-Martin Otis, d.a. (tempo)</i> <i>Danielle Doré, dir. adj. adm.</i>
<b>C.F.P.J.</b> <i>Martial Verreault, dir.</i>
<b>Édifice du Royaume</b> <i>Louis Langlois, d.a.</i> <i>Martin Bédard, d.a.</i> <i>Martin Lavoie, d.a.</i> <i>Francine Lamontagne, dir. adj. adm.</i>
<b>Édifices Saint-Germain- Mellon</b> <i>Carl Dumas, d.a.</i> <i>Hervé Simard, dir. adj. adm.</i>
<b>Services aux entreprises</b> <i>Alain Tremblay, dir. adj. adm.</i>

<b>Services éducatifs (jeune et adulte)</b> <i>Caroline Tremblay, dir. par intérim</i> <i>Claudie Gagné, d.a. prim. et sec. par intérim</i> <i>Marie-Josée Tremblay, coordonnatrice</i> <i>Josée Côté, agente d'administration</i>
<b>Service du secrétariat général et des communications</b> <i>Samuel Trépanier-Brown, dir.</i>
<b>Service des ressources humaines</b> <i>Alexandra Cormier, dir.</i> <i>Gina Larouche, d.a.</i> <i>Samuel Fischer, coord.</i>
<b>Service des ressources financières</b> <i>Steeve Néron dir. en remplacement</i> <i>Nancy Girard, coord.</i> <i>Julie Lapierre, coord.</i>
<b>Service des ressources matérielles et informatiques</b> <i>Sébastien Malenfant, dir.</i> <i>Jessie Audet, d.a.</i> <i>André Bergeron, coord.</i> <i>Nathalie Riverin, coord.</i> <i>André Gagnon, rég. entr.</i>