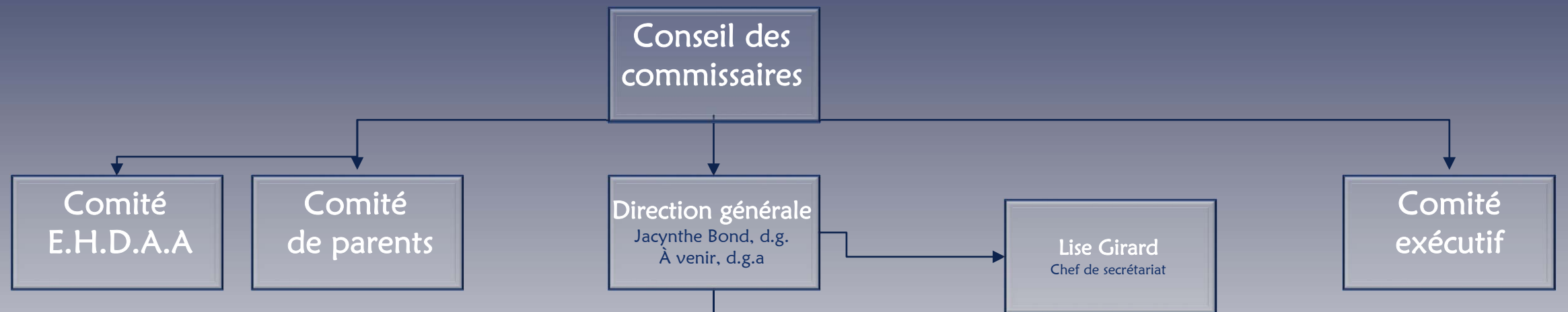


Organigramme de la Commission scolaire De La Jonquière

Année scolaire 2018-2019



Notre-Dame-de-l'Assomption <i>Denise Gagnon, dir.</i>	Notre-Dame-du-Sourire <i>Denis Bussières, dir.</i>	Sainte-Bernadette <i>Josée Huot dir.</i>
Sainte-Lucie <i>François Boulianne, dir.</i>	Bois-Joli <i>Karine Thibeault, dir.</i>	Sacré-Cœur <i>Édith Aubut, dir.</i>
Collège Saint-Ambroise <i>Janick Langlois, dir.</i>	Saint-Charles <i>Barbara Castonguay, dir.</i>	Saint-Jean-de-Bégin <i>Marie-Claude Harvey, dir.</i>
Sainte-Cécile <i>Joanne Morin, dir.</i>	Du Versant <i>Marie-Josée Côté, dir.</i>	École de la Mosaïque <i>Martin Lapierre, dir. (tempo)</i>
Marguerite-Belley <i>Barbara Castonguay, dir.</i>	Le Tandem <i>Alain Doré, dir.</i>	Trefflé-Gauthier <i>Marie-Claude Harvey, dir.</i>
Saint-Jean-Baptiste <i>Josée Simard, dir.</i>	Sainte-Marie-Médiatrice <i>Marie-Josée Côté, dir.</i>	

Version du 2018-12-19

École polyvalente Arvida <i>Carl Lévesque, dir.</i> <i>Martine LeVasseur, d.a. (tempo)</i> <i>Patrice Pelletier, d.a.</i> <i>Sabrina Tremblay, dir. adj. adm.</i>
École polyvalente Jonquière <i>Mario Bernier, dir.</i> <i>Jasmine Bergeron, d.a.</i> <i>Pierre Larouche, d.a. (tempo)</i> <i>Frédéric Bouchard d.a. (tempo)</i> <i>Éric Dallaire, dir. adj. adm.</i>
École secondaire Kénogami <i>Sylvie Bergeron, dir.</i> <i>Patrice Côté, d.a.</i> <i>Lucie Lavoie, d.a.</i> <i>Myriann Caron, dir. adj. adm.</i>

C.F.G.A. <i>Marie-Ève Guay, dir. par intérim</i> <i>Jean-Martin Otis, d.a. (tempo)</i> <i>Danielle Doré, dir. adj. adm.</i>
C.F.P.J. <i>Martial Verreault, dir.</i>
Édifice du Royaume <i>Louis Langlois, d.a.</i> <i>Martin Bédard, d.a.</i> <i>Martin Lavoie, d.a.</i> <i>Francine Lamontagne, dir. adj. adm.</i>
Édifices Saint-Germain- Mellon <i>Carl Dumas, d.a.</i> <i>Hervé Simard, dir. adj. adm.</i>
Services aux entreprises <i>Alain Tremblay, dir. adj. adm.</i>

Services éducatifs (jeune et adulte) <i>Caroline Tremblay, dir. par intérim</i> <i>Claudie Gagné, d.a. prim. et sec. par intérim</i> <i>Marie-Josée Tremblay, coordonnatrice</i> <i>Josée Côté, agente d'administration</i>
Service du secrétariat général et des communications <i>Samuel Trépanier-Brown, dir.</i>
Service des ressources humaines <i>Alexandra Cormier, dir.</i> <i>Gina Larouche, d.a.</i> <i>Samuel Fischer, coord.</i>
Service des ressources financières <i>Steeve Néron dir. en remplacement</i> <i>Nancy Girard, coord.</i> <i>, coord.</i>
Service des ressources matérielles et informatiques <i>Sébastien Malenfant, dir.</i> <i>Jessie Audet, d.a.</i> <i>André Bergeron, coord.</i> <i>Nathalie Riverin, coord.</i> <i>André Gagnon, rég. entr.</i>