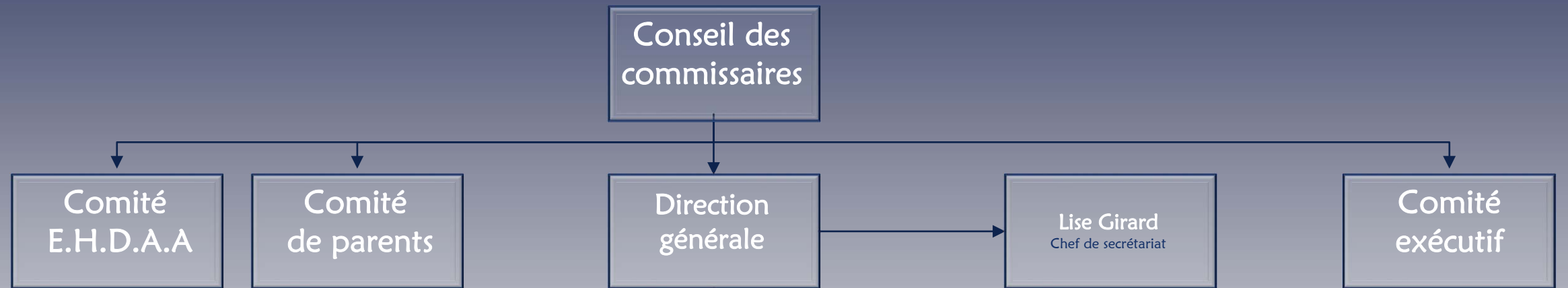


# Organigramme de la Commission scolaire De La Jonquière

## Année scolaire 2017-2018



|   |   |  |
|---|---|--|
| <b>Notre-Dame-de-l'Assomption</b><br><i>Denise Gagnon, dir.</i> | <b>Notre-Dame-du-Sourire</b><br><i>Mona-Lise Gagnon, dir.</i>   | <b>Sainte-Bernadette</b><br><i>Josée Huot dir.</i>             |
| <b>Sainte-Lucie</b><br><i>François Boulianne, dir.</i>          | <b>Bois-Joli</b><br><i>Denis Bussièrès, dir.</i>                | <b>Sacré-Cœur</b><br><i>Édith Aubut, dir.</i>                  |
| <b>Collège Saint-Ambroise</b><br><i>Janick Langlois, dir.</i>   | <b>Saint-Charles</b><br><i>Barbara Castonguay, dir.</i>         | <b>Saint-Jean-de-Bégin</b><br><i>Marie-Claude Harvey, dir.</i> |
| <b>Sainte-Cécile</b><br><i>Joanne Morin, dir.</i>               | <b>Du Versant</b><br><i>Marie-Josée Côté, dir.</i>              | <b>École de la Mosaïque</b><br><i>Claudie Gagné, dir.</i>      |
| <b>Marguerite-Belley</b><br><i>Barbara Castonguay, dir.</i>     | <b>Le Tandem</b><br><i>Alain Doré, dir.</i>                     | <b>Trefflé-Gauthier</b><br><i>Marie-Claude Harvey, dir.</i>    |
| <b>Saint-Jean-Baptiste</b><br><i>Josée Simard, dir.</i>         | <b>Sainte-Marie-Médiatrice</b><br><i>Marie-Josée Côté, dir.</i> |  |

Version du 2017-04-04

|   |
|---|
| <b>École polyvalente Arvida</b><br><i>Carl Lévesque, dir.</i><br><i>Jasmine Bergeron, d.a.</i><br><i>Patrice Pelletier, d.a.</i><br><i>Sabrina Tremblay, dir. adj. adm. (remplacement)</i>              |
| <b>École polyvalente Jonquière</b><br><i>Mario Bernier, dir.</i><br><i>Karine Thibeault, d.a.</i><br><i>Martin Lapierre, d.a.</i><br><i>Yves Larouche, d.a.</i><br><i>Éric Dallaire, dir. adj. adm.</i> |
| <b>École secondaire Kénogami</b><br><i>Sylvie Bergeron, dir.</i><br><i>Patrice Côté, d.a.</i><br><i>Lucie Lavoie, d.a.</i><br><i>Myriann Caron, dir. adj. adm.</i>                                      |

|  |
|--|
| <b>C.F.G.A.</b><br><i>Yves Néron, dir.</i><br><i>Marie-Ève Guay, d.a.</i><br><i>Danielle Doré, dir. adj. adm.</i>  |
| <b>C.F.P.J.</b><br><i>Martial Verreault, dir.</i>  |
| <b>Édifice du Royaume</b><br><i>Louis Langlois, d.a.</i><br><i>Martin Bédard, d.a.</i><br><i>Martin Lavoie, d.a.</i><br><i>Francine Lamontagne, dir. adj. adm.</i> |
| <b>Édifices Saint-Germain- Mellon</b><br><i>Carl Dumas, d.a.</i><br><i>Hervé Simard, dir. adj. adm.</i>  |
| <b>Services aux entreprises</b><br><i>Alain Tremblay, dir. adj. adm.</i>   |

|  |
|--|
| <b>Services éducatifs (jeune et adulte)</b><br><i>Isabelle Girard, dir.</i><br><i>Caroline Tremblay, d.a. prim. et sec.</i><br><i>Marie-Josée Tremblay, coordonnatrice</i><br><i>Josée Côté, agente d'administration</i>                                   |
| <b>Service du secrétariat général et des communications</b><br><i>Samuel Trépanier-Brown, dir.</i>   |
| <b>Service des ressources humaines</b><br><i>Alexandra Cormier, dir.</i><br><i>Réjean Couture, d.a.</i><br><i>Gina Larouche, coord.</i>  |
| <b>Service des ressources financières</b><br><i>Jean-François Leblanc, dir.</i><br><i>Nancy Girard, coord.</i><br><i>Julie Lapierre, coord.</i>  |
| <b>Service des ressources matérielles et informatiques</b><br><i>Jessie Audet, dir. par intérim</i><br><i>André Bergeron, coord.</i><br><i>Nathalie Riverin, coord.</i><br><i>André Gagnon, rég. entr.</i><br><i>Alain Demers, rég. entr. (temporaire)</i> |