

PLAN D'ENGAGEMENT VERS LA RÉUSSITE

2018-2022

En bref



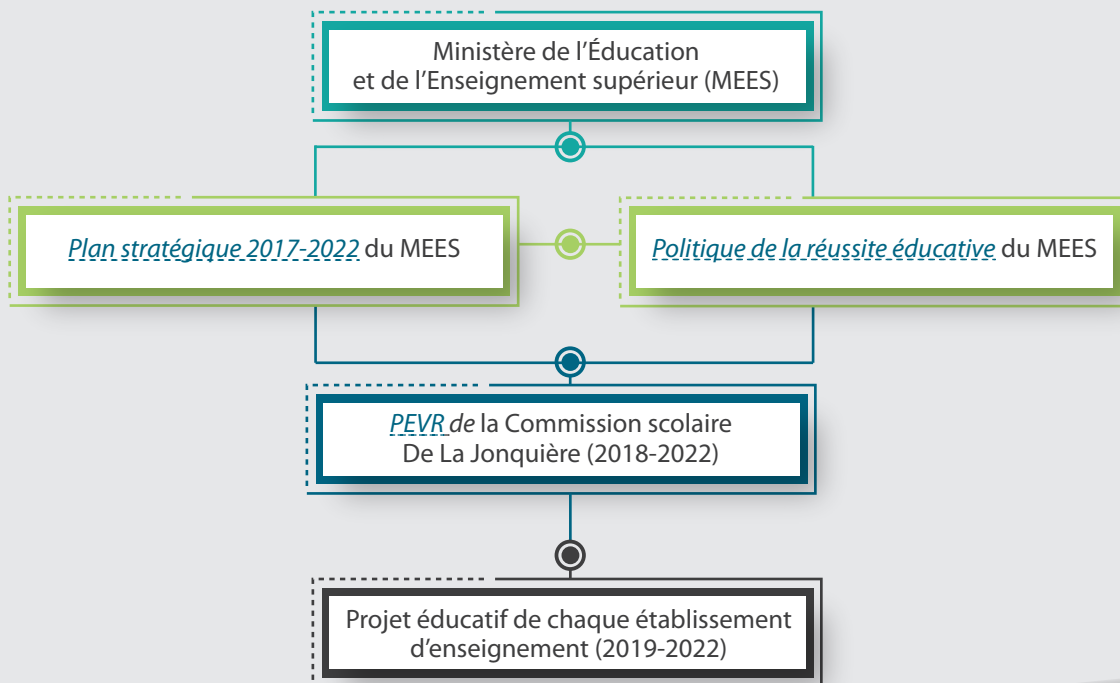
COMMISSION SCOLAIRE
DE LA JONQUIÈRE

Le plan d'engagement vers la réussite (PEVR) permet de partager, avec l'ensemble des intervenants éducatifs, des parents et de la communauté, une vision commune des constats et des défis en vue de créer une mobilisation pour la réussite des élèves.

Par sa *Politique sur la réussite éducative*, le ministère de l'Éducation et de l'Enseignement supérieur (MEES) a choisi de définir une vision d'ensemble de l'éducation.

Le *Plan stratégique 2017-2022* du MEES présente la mission et la vision ministérielles, les enjeux, les orientations stratégiques et les indicateurs qui serviront à mesurer l'atteinte de résultats significatifs pour les clientèles.

Ces deux documents ont guidé la Commission scolaire De La Jonquière (CSDLJ) dans l'élaboration de son PEVR.



MISSION

La Commission scolaire a pour mission d'organiser les services éducatifs au bénéfice des personnes relevant de sa compétence et de s'assurer de leur qualité, de veiller à la réussite des élèves en vue de l'atteinte d'un plus haut niveau de scolarisation et de qualification de la population et de promouvoir et de valoriser l'éducation publique sur son territoire. Elle a également pour mission de contribuer au développement social, culturel et économique de sa région.

VISION

La Commission scolaire De La Jonquière vise à être reconnue comme une organisation **bienveillante**, soucieuse de son **développement** et de la réalisation de ses élèves et de son personnel.

VALEURS

La Commission scolaire De La Jonquière fait de la **responsabilité** une valeur directrice, chapeautant les valeurs choisies par l'organisation et orientant les actions de tous, en vue de l'accomplissement de son PEVR.

Responsabilité :

Tenir ses engagements de manière professionnelle et éthique. Répondre de ses actes.

Respect :

Manifester de la considération à l'égard de toutes les personnes : élèves, employés, parents, bénévoles ou partenaires. Être à l'écoute des besoins d'autrui.

Coopération :

Contribuer à un travail collectif vers un but commun par la participation active et la communication entre les personnes qui font équipe.

Compétence :

S'acquitter de ses tâches avec professionnalisme. Mettre à contribution ses connaissances, ses habiletés et son expérience dans l'atteinte des résultats visés.



Orientations de la Commission scolaire De La Jonquière

Orientation Commission scolaire De La Jonquière	Objectif	Situation actuelle Commission scolaire De La Jonquière (juin 2017)	Cible intermédiaire 2022 Commission scolaire De La Jonquière
Persévérance et réussite scolaire (mathématique secondaire)	Augmenter de 5 points de pourcentage le taux de réussite en mathématique CST de 4 ^e secondaire, d'ici 2022.	73,0 %	78,0 %
	Augmenter de 6,6 points de pourcentage le taux de réussite en mathématique SN de 4 ^e secondaire, d'ici 2022.	68,4 %	75,0 %
Persévérance et réussite scolaire (mathématique primaire)	Augmenter de 1,8 point de pourcentage le taux de réussite à l'épreuve obligatoire de mathématique résoudre de 6 ^e année du primaire, d'ici juin 2022.	81,2 %	83,0 %
	Augmenter de 4,4 points de pourcentage le taux de réussite à l'épreuve obligatoire de mathématique raisonner de 6 ^e année du primaire, d'ici juin 2022.	73,6 %	78,0 %
Persévérance et réussite scolaire (français secondaire)	Augmenter de 5,2 points de pourcentage le taux de réussite en français, langue d'enseignement, de 5 ^e secondaire, d'ici 2022.	83,8 %	89,0 %
Persévérance et réussite scolaire (français primaire)	Augmenter de 3,2 points de pourcentage le taux de réussite à l'épreuve de français lecture de 4 ^e année du primaire, d'ici juin 2022.	81,8 %	84,0 %



Objectifs nationaux en lien avec la *Politique de la réussite éducative* du ministère de l'Éducation et de l'Enseignement supérieur

Objectif national 2030	Situation actuelle Commission scolaire De La Jonquière	Cible intermédiaire 2022 Commission scolaire De La Jonquière ¹
Réduire de moitié les écarts entre différents groupes d'élèves ² .	Garçons et filles Écart de 6,6 points (cohorte 2008-2009)	Garçons et filles Écart de 5,5 points
	EHDAA et régulier Écart de 30,5 points (cohorte 2008-2009)	EHDAA et régulier Écart de 30 points
Ramener à 10 % la proportion d'élèves entrant à 13 ans ou plus au secondaire, dans le réseau public.	9,5 % (cohorte 2016-2017)	Restreindre à 10 % la proportion d'élèves entrant à 13 ans ou plus au secondaire.
Porter à 90 % la proportion des élèves de moins de 20 ans qui obtiennent un premier diplôme ou une première qualification, et à 85 % la proportion de ces élèves titulaires d'un premier diplôme (DES et DEP).	75,8 % (cohorte 2008 -2009)	Porter à 81 % la proportion des élèves de moins de 20 ans qui obtiennent un premier diplôme ou une première qualification.
Porter à 90 % le taux de réussite à l'épreuve ministérielle d'écriture, langue d'enseignement, de la 4 ^e année du primaire, dans le réseau public.	80,9 % (juin 2017)	Porter à 85 % le taux de réussite à l'examen de juin 2022.
Faire en sorte que tous les bâtiments du parc immobilier soient dans un état satisfaisant.	Données sur l'état des bâtiments non disponibles pour l'instant	Données sur l'état des bâtiments non disponibles pour l'instant



Orientations définies par le ministère de l'Éducation et de l'Enseignement supérieur

Orientation	Situation actuelle Commission scolaire De La Jonquière	Cible intermédiaire 2022 Commission scolaire De La Jonquière
Contribuer à rehausser et maintenir les compétences en littératie de la population adulte située sur le territoire de la commission scolaire.	Mise en place du projet <i>Ensemble on réussit!</i> en formation générale des adultes	À déterminer
Faire bouger les élèves du primaire 60 minutes par jour.	4 écoles atteignent l'objectif pour tous les élèves de leur établissement	10 écoles atteignent l'objectif

Pour prendre connaissance de la version officielle du *Plan d'engagement vers la réussite 2018-2022* de la Commission scolaire De La Jonquière, visitez le www.csjonquiere.qc.ca

1. Les cibles intermédiaires pour 2022 correspondent aux cibles du plan stratégique 2017-2022 du ministère de l'Éducation et de l'Enseignement supérieur.
2. Il s'agit des écarts de taux de diplomation et de qualification après 7 ans.